

Drzwi zewnętrzne w zespole szkół im. Adama Naruszewicza w Janowie Podlaskim przy ulicy
Siedleckiej 1.

Opis:

Drewniane drzwi zewnętrzne dwuskrzydłowe. Konstrukcja ramiakowo-płycinowa z listwami ozdobnymi.

Parametry techniczne:

Profil: grubość ponad 60 mm
Termika: 1.3 W/m²K
Materiał: sosna klejona
Kolor: farba lazurkowa w kolorze orzech
Kasetony: kaseton o grubości ponad 20mm zamykany listwą ozdobną
Szkło: pakiet szybowy o grubości ponad 20mm z efektem pokruszonego szkła, zamykane listwą ozdobną
Zawiasy: 4 zawiasy czopowe
Przemyki: przymyk drewniany ofrezowany wkoło promieniem wklęsłym R6
Zamek: KfV 72/55 wpuszczany 1 punktowy z wkładką

Załączniki:

Rys. 1: Widok
Rys. 2: Przekroje
Rys. 3: Przekroje poziome szczegóły
Rys. 4: Przekrój pionowy szczegóły
Rys. 5: Zawiasy i klamka

STOLMIR Michał Łukasiak

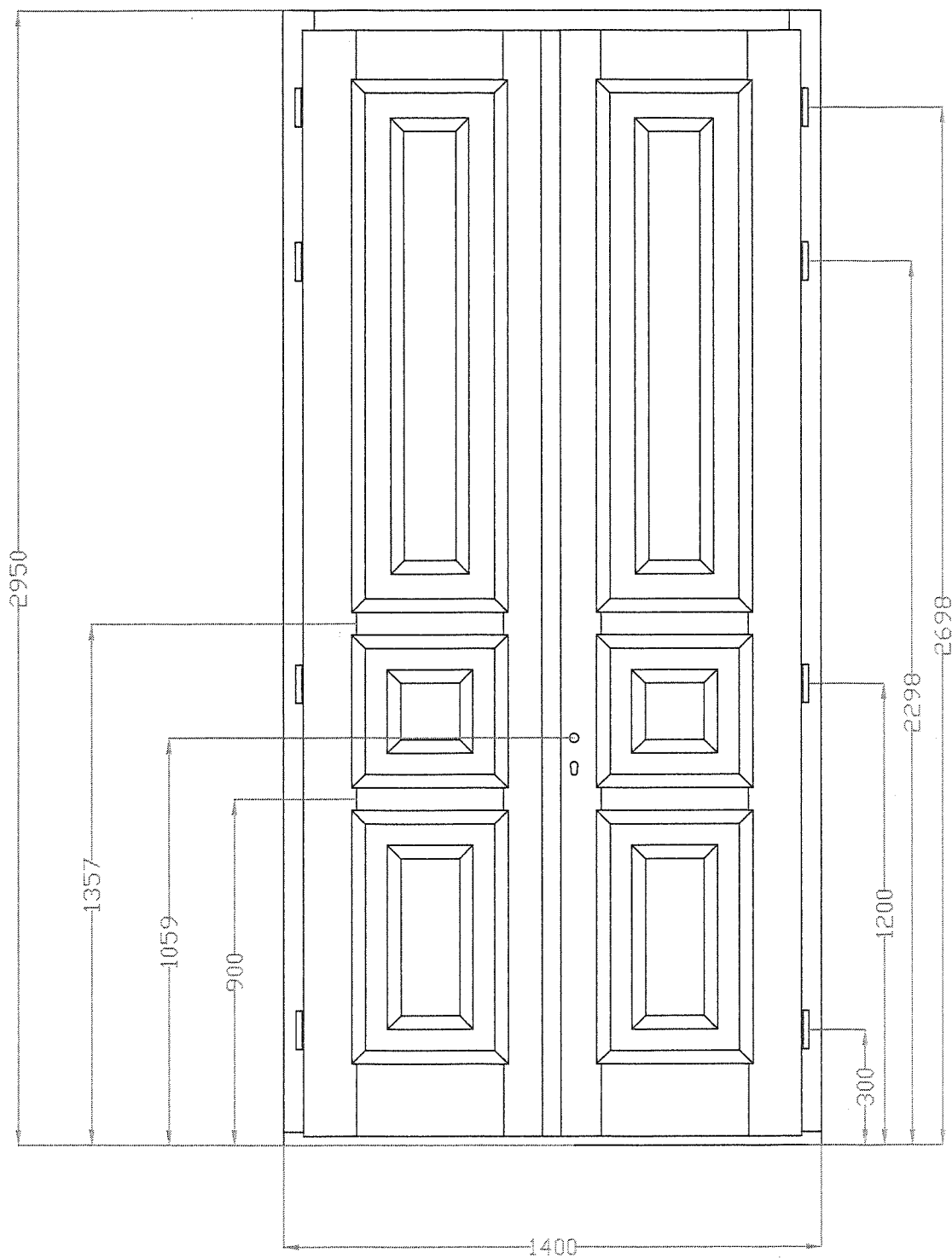
NIP: 5372685037

Dubów 33, 21-532 Łomazy

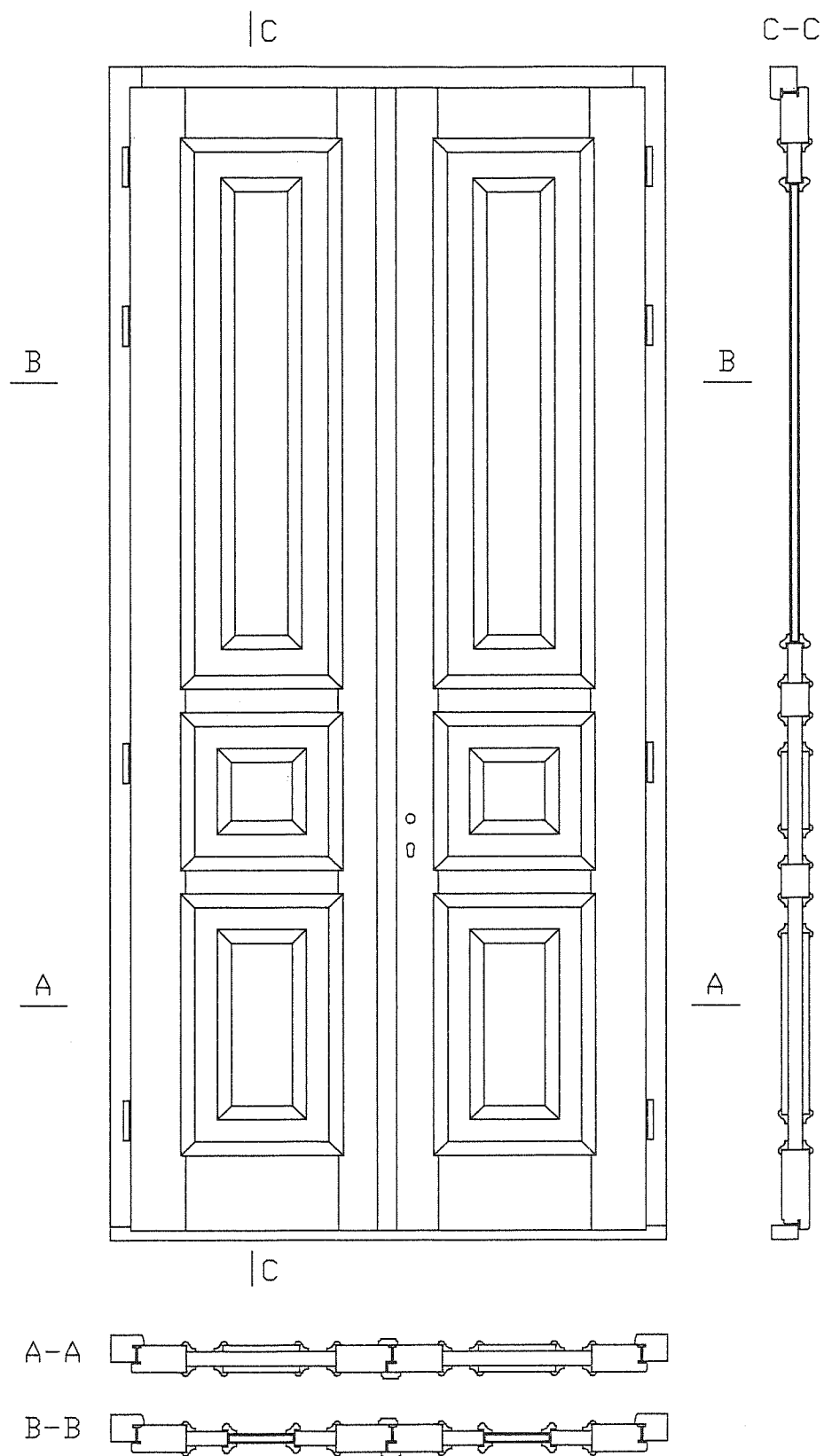
Łukasiak Michał

Dubów, 02.06.2025

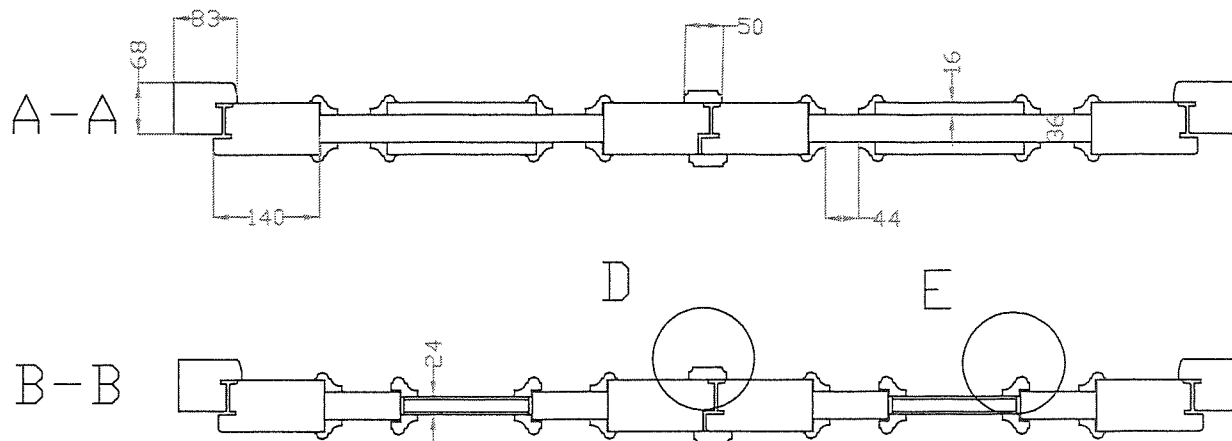
Rys 1. Widok



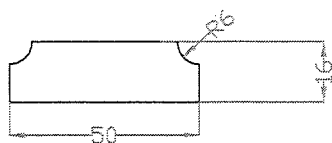
Rys 2. Przekroje



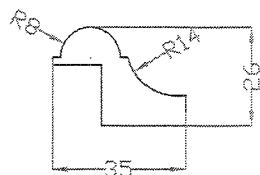
Rys 3. Przekroje poziome
szczegóły



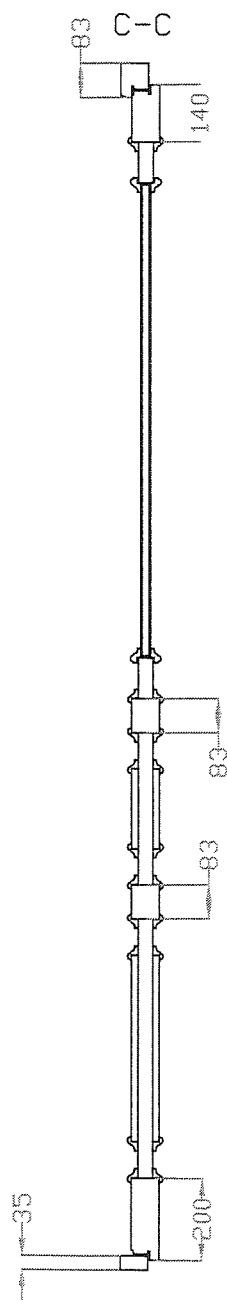
D:
przymyk



E:
listwa
ozdobna



Rys 4. Przekrój pionowy
szczegóły



Rys. 5: Zawiasy i klamka

